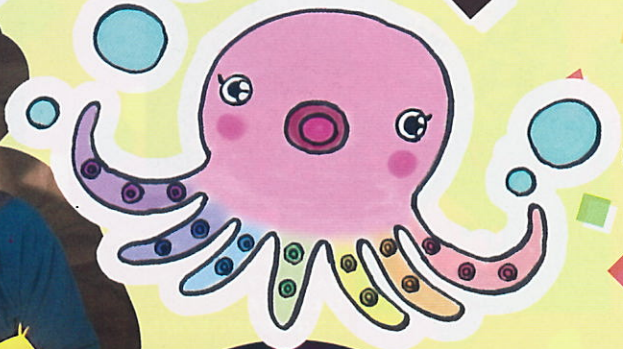


(特)北九州子ども劇場・行橋みやこ子ども劇場

12月乳幼児部舞台鑑賞会

0～3才のための人形劇

# あ・お・き・く



# な・あ・れ!

上演時間  
60分

開場は  
開演の  
10分前

にんぎょうせき  
たくたく堂

2024年

12月15日(日) ①11:00 ②14:00

会場 / 子どもの館 子どもホール

12月16日(月) ③11:00

会場 / J:COM 北九州芸術劇場 小劇場

後援 / 北九州市、北九州市教育委員会、水巻町、水巻町教育委員会、速賀町、速賀町教育委員会、岡垣町、岡垣町教育委員会

行橋市教育委員会、みやこ町教育委員会

# こころもからだもおおきくなあれ! おやこふれあい人形劇



なんだっけ? ひよのすけ



かってくるもの  
なんだっけ?  
ひよのすけの  
どたばたおっかいものがたり



ねえみんな  
きょうはなにいろのきもち?  
なないろにひかる  
ななちゃんどこのふれあい

## 豊かな子ども時代は文化と仲間のなかで

1966年、全国で初めて福岡で生まれた子ども劇場は、やがて日本中に広がり今年58年目を迎えました。子ども達が豊かな子ども時代をゆくりと過ごしなが成長していくことを願って、親子で生の舞台芸術に出会う活動、キャンプや遊びの会など仲間と出会う活動をつくっています。

子ども劇場へのおさそい



親子で生の舞台を年間5本、継続して観ています。文化・芸術・仲間との出会いで、こころの栄養をつけましょう。いつでもどなたでも参加できます。あなたもぜひご入会ください。



ホーム  
ページ



問合せ

お気軽にお問い合わせください

(特)北九州子ども劇場

TEL. 093-884-3834 FAX. 093-884-3831

〒804-0064 北九州市戸畑区沖台2丁目2-8 前原ビル2F

入会金 ひとり 200円  
会費 ひとり月額 1,500円(1歳~大人まで)

- \* 退会は自由ですが、4ヵ月以上の継続をお願いします。
- \* 子ども劇場の趣旨に賛同し、支援していただける個人、団体を募っています。

【支援会員】年間1作品、鑑賞することができます。  
年会費 個人 5,000円 団体 10,000円

次回例会  
の  
おしらせ



劇団風の子中部

### 3月乳幼児部舞台鑑賞会

『いろはにこんぺいとう~乳幼児 ver.』

劇団風の子中部

日常の中で生まれたいろんな音やうたやおはなしを  
小さな人たちの感性に合わせて  
ゆったりとした空間で楽しめる作品です。

2025年3月2日(日)  
J:COM 北九州芸術劇場 小劇場